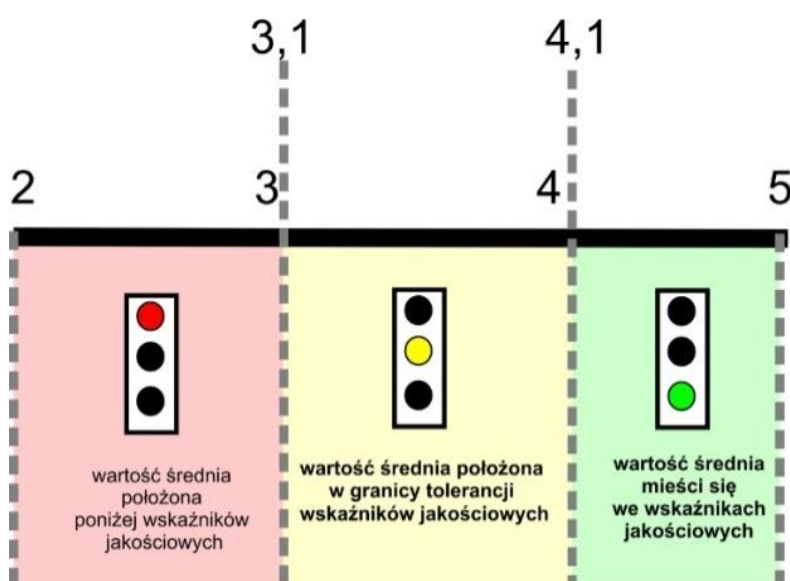
 Politechnika Częstochowska	ZAŁĄCZNIK ZBIORCZE ZESTAWIENIE WYNIKÓW HOSPITACJI ZAJĘĆ DYDAKTYCZNYCH – PUBLIKACJA DANYCH NA STRONACH WWW	Symbol Z4/PU-1	Edycja A3 Data: 30.10.2024
--	--	--------------------------	-------------------------------

Wyniki hospitacji publikowane są na stronach www poszczególnych wydziałów

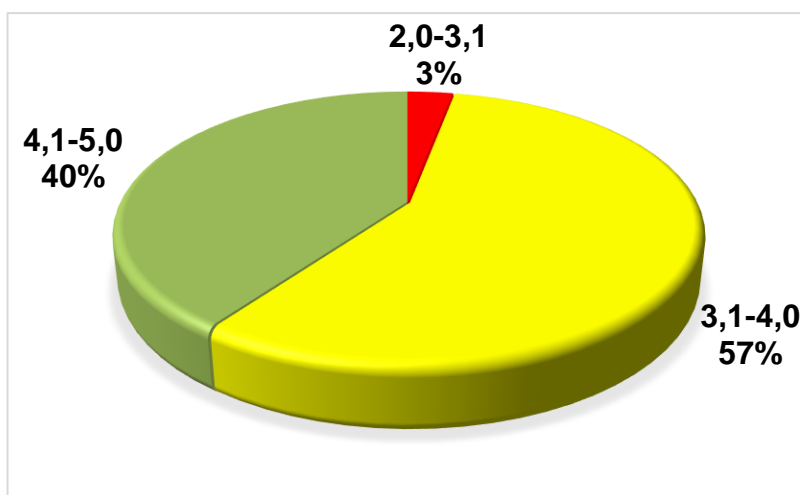
Kryteria oceny (rysunek poglądowy):



Wyniki hospitacji

w roku akademickim na kierunku

1. Sumaryczny rozkład procentowy w skali ocen (rysunek poglądowy):



2. Uśrednione wyniki ocen (wraz z oznaczeniem poziomu wartości średniej) – dane poglądowe

LP.	OPIS	ŚREDNIA
1.	Zgodność treści zajęć z sylabusem do przedmiotu.	3,82
2.	Tematyka hospitowanych zajęć odpowiada przyjętym efektom uczenia się na zajęciach.	3,99
3.	Stopień przygotowania hospitowanego do zajęć.	4,12
4.	Dobór narzędzi dydaktycznych.	3,81
5.	Terminowość prowadzenia zajęć.	3,00
Ogólna ocena		3,75

3. Statystyki

Statystyki ankiety:

Liczba hospitacji planowych:

Liczba hospitacji pozaplanowych: