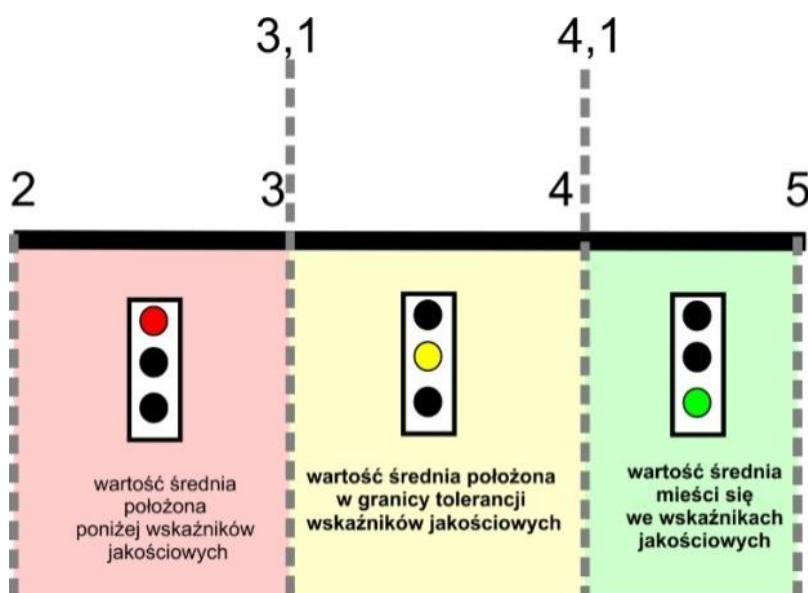
 Politechnika Częstochowska	<p style="text-align: center;">ZAŁĄCZNIK</p> <p style="text-align: center;">ZBIORCZE ZESTAWIENIE WYNIKÓW REALIZACJI PROCESU DYDAKTYCZNEGO – PUBLIKACJA DANYCH NA STRONACH WWW</p>	Symbol Z2/PU-2	Edycja A3 Data: 30.10.2024
--	--	--------------------------	-------------------------------

Wyniki badań ankietowych publikowane są na stronach www poszczególnych jednostek

Kierunek studiów:

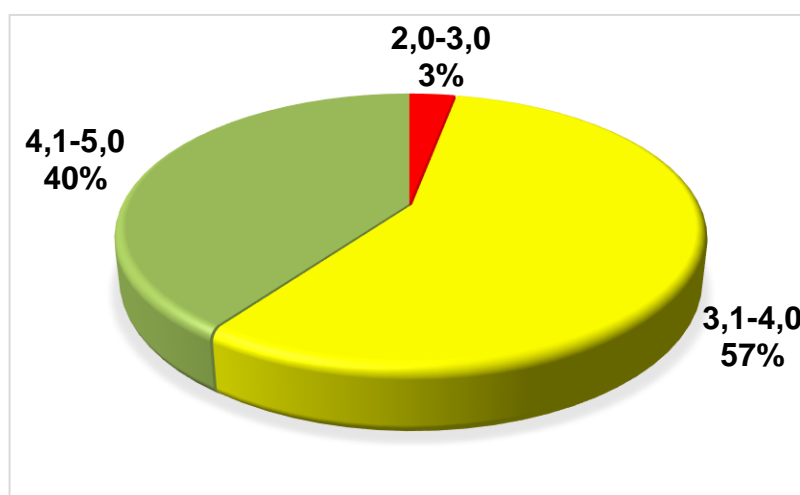
Kryteria oceny (rysunek poglądowy):



Wyniki ankiet studenckich w roku akademickim

1. Sumaryczny rozkład procentowy w skali ocen (rysunek poglądowy):

Kierunek studiów, stopień studiów, stacjonarne/niestacjonarne



2. Uśrednione wyniki ocen dla poszczególnych kryteriów uwzględnionych w ankiecie (wraz z oznaczeniem poziomu wartości średniej) – dane poglądowe

KATEGORIA OCENY	OPIS	ŚREDNIA
Organizacja, przygotowanie i realizacja zajęć	Przed rozpoczęciem zajęć zostały przedstawione informacje dotyczące organizacji zajęć (frekwencja, tematyka zajęć, zasady zaliczenia przedmiotu, źródła informacji, terminy konsultacji i możliwości kontaktu z prowadzącym).	3,82
	Realizacja zajęć umożliwiała pozytywne przejście weryfikacji zdobytej wiedzy i osiągniętych umiejętności.	3,99
	Zajęcia odbywały się zgodnie z obowiązującym planem.	4,12
Proces oceny	Wystawiane oceny były obiektywne, odzwierciedlały treści programowe związane z tematyką zajęć, a zasady oceniania były znane i jednakowe dla wszystkich studentów.	3,81
Postawa wobec studentów	Kultura osobista prowadzącego zajęcia i jego postawa wobec studentów stwarzała warunki sprzyjające uczeniu się.	3,93
	Prowadzący zajęcia stworzył możliwość wymiany poglądów oraz zadawania pytań na tematy dotyczące zagadnień i problemów związanych z tematyką zajęć.	3,00

W zestawieniu nie uwzględniamy danych z modułu samoocena studenta

3. Statystyki

Statystyki ankiety:

Liczba ankiet w stosunku do liczby studentów (w grupie/na roku)

Liczba ocenionych pracowników: